



RHI MAGNESITA

Sustentabilidade Em Ação Para Transformar O Amanhã

Iniciativas de Sustentabilidade
na América Latina em 2025



ESG

Temos enfrentado um cenário desafiador na indústria e na mineração, marcado por pressões externas e mudanças constantes. Ainda assim, a força das nossas parcerias e o comprometimento com a sociedade, com as pessoas e com o futuro continuam sendo valor e prática na RHI Magnesita. Seguimos focados em segurança, sustentabilidade, impacto social, ética, confiabilidade e geração de valor.

Na América Latina, avançamos com o modelo *local for local*, fortalecendo nossa atuação regional. Consolidamos o **4PRO**, nosso modelo de negócios baseado em **Pessoas, Planeta, Parceria e Performance**, e reforçamos o papel da América Latina no mercado global.

Com atuação integrada, entendemos a nossa importância no impacto, na consistência e no longo prazo de toda a cadeia produtiva.

Seguimos confiantes e atuantes na agenda de sustentabilidade, transformando desafios em oportunidades.



Wagner Sampaio

Presidente Regional da RHI Magnesita — América Latina

Sumário

Sustentabilidade em Ação na RHI Magnesita	04
• Metas Corporativas.....	04
• Avaliações Globais	06
Iniciativas Ambientais (E)	08
• Economia Circular	10
• Transparência e Gestão das Emissões de CO ₂	11
• Energia Renovável	12
• Reflorestamento e Formação Ambiental: Inauguração do Viveiro de Mudas Flor do Sertão	14
• O Frete Muda: Integrando A Cadeia Logística E Ampliando O Impacto Ambiental	16
• “A Natureza se Move com Você” Fortalece A Educação Ambiental Dentro E Fora da RHIM	18
Iniciativas Sociais (S)	20
• Segurança em Primeiro Lugar: Transformação Cultural	22
• Quando o Diálogo Constrói Impacto Social	24
• Transformação Local: Ampliação da Horta Comunitária Pedra Viva	25
• Projetos Sociais: 2025 em Números.....	26
• Vida Plena: Cuidado Integral Com As Nossas Pessoas	28
Iniciativas de Governança (G)	30
• Compromisso Com A Qualidade E Conformidade.....	32
• Integridade Como Base De Tudo Que Fazemos: Compliance	34
• Sustentabilidade na Cadeia de Suprimentos	36
Transformando O Amanhã	38

Sustentabilidade Em Ação na RHI Magnesita

Na RHI Magnesita, a sustentabilidade faz parte da estratégia de negócio e está integrada à forma como operamos local e globalmente. Mais do que um conjunto de iniciativas, trata-se de uma jornada estruturada, orientada por metas, indicadores mensuráveis, avaliações externas independentes e compromisso de transformar a indústria e a mineração.

Somos signatários do Pacto Global desde 2018 e atuamos ativamente nos seguintes Objetivos de Desenvolvimento Sustentável (ODS) da ONU:



Acreditamos que sustentabilidade, competitividade e inovação podem caminhar juntas em prol de uma operação mais eficiente, resiliente e alinhada aos desafios climáticos e econômicos atuais.

Metas Corporativas

Confira o resultado das metas corporativas estabelecidas em 2018 com ciclo até 2025, além das metas revisadas para 2030.

Metas estratégicas em 2025	Resultados 2025
Clima e meio ambiente: Reduzir a intensidade das emissões de CO ₂ por meio da eficiência operacional, do uso circular de materiais e da preparação para tecnologias de baixo carbono.	Emissões de CO₂ Reduzir em 15% por tonelada.
	Energia Reduzir em 5% por tonelada.
Circularidade e reciclagem: Ampliar a reciclagem para aumentar o uso de matérias-primas secundárias, reduzir emissões e fortalecer cadeias de suprimento circulares e resilientes.	Reciclagem Aumentar o uso de matérias-primas secundárias para 15%.
	Segurança Manter a Taxa de Frequência de Lesões com Afastamento (LTIFR) abaixo de 0,3 por 200.000 horas trabalhadas.
Saúde e segurança: Incorporar liderança, comportamentos e padrões de segurança consistentes para reduzir incidentes e fortalecer a cultura global de segurança.	Segurança Manter a Taxa de Frequência de Lesões com Afastamento (LTIFR) abaixo de 0,3 por 200.000 horas trabalhadas.
	Diversidade Aumentar a participação feminina no Conselho e nos níveis de liderança sênior para 33%.
Governança e transparência: Fortalecer a governança, os controles e as divulgações de sustentabilidade, alinhados à estratégia, às aquisições e à evolução dos requisitos regulatórios.	Cadeia de Suprimentos Sustentável Aprimoramento da gestão de sustentabilidade de fornecedores: 66% de cobertura de gastos.
	Diversidade Aumentar a participação feminina no Conselho e nos níveis de liderança sênior para 33%.

Dando continuidade à nossa jornada de sustentabilidade e renovando o nosso compromisso com impactos reais, ampliamos e fortalecemos as nossas ambições para 2030:

Emissões de CO₂ Reduzir em 10% por tonelada	Energia Reduzir o consumo de energia em 1% por ano	Reciclagem Aumentar o uso de matérias-primas secundárias para 20%	Segurança Taxa de frequência de lesões registráveis totais (TRIFR) <2.0 por 1,000,000 hora trabalhada	Cadeia de Suprimentos Sustentável Aprimoramento da gestão de sustentabilidade de fornecedores: 80% de cobertura de gastos

Avaliações Globais

Adotamos avaliações globais externas de referência para medir o desempenho das nossas práticas de sustentabilidade e mensurar nossa atuação frente às práticas de mercado, orientando a nossa evolução contínua:





Iniciativas Ambientais (E)

No âmbito ambiental, a RHI Magnesita mantém uma agenda ambiental estruturante, com avanços importantes em 2025 e novos projetos previstos para 2026.

As iniciativas são pensadas para serem replicáveis em diferentes territórios e a estratégia está baseada em ações contínuas, mensuráveis e integradas às comunidades. Assim, alcançamos escolas, famílias e parceiros, fortalecendo a conformidade ambiental e a gestão preventiva de riscos.

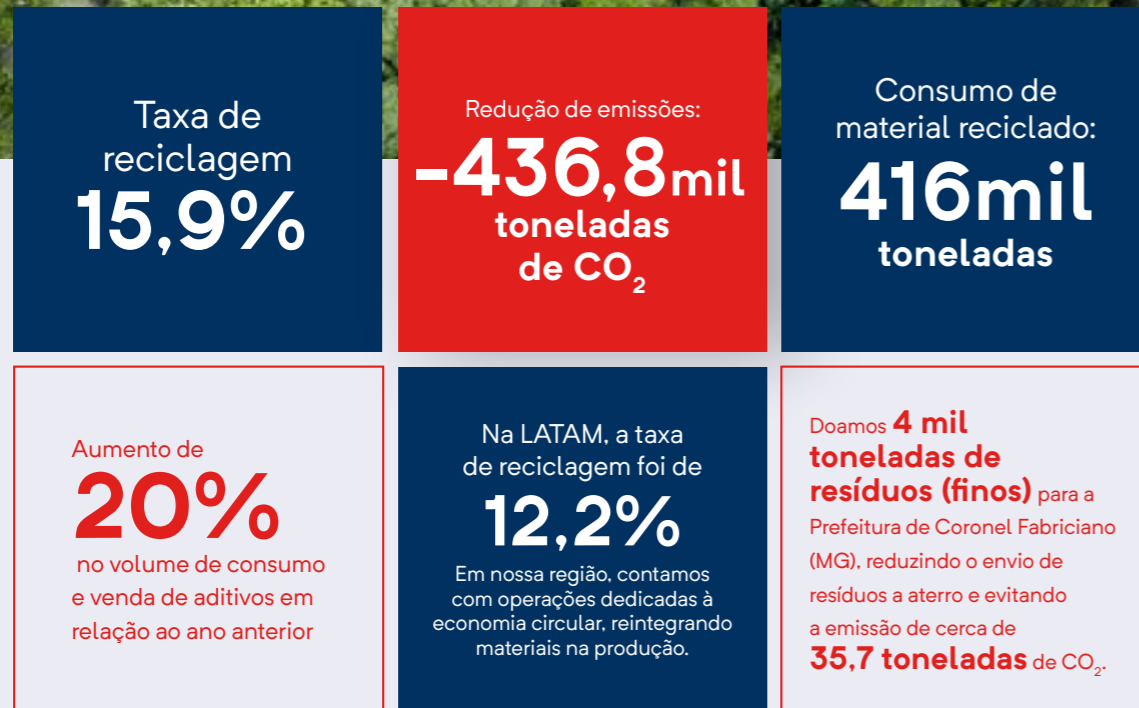




Economia Circular

A economia circular é um pilar do nosso modelo de negócio e uma alavanca essencial para a sustentabilidade da indústria.

Em 2025, atingimos marcos globais importantes na RHI Magnesita:



Ao transformar resíduos em recursos, promovemos não só a conservação de reservas minerais como oferecemos aos nossos clientes uma rota segura, eficiente e de valor agregado para os materiais gerados em seus processos produtivos.



Transparência e Gestão das Emissões de CO₂

Desde 2024, a RHI Magnesita publica o **Inventário de Emissões de Gases de Efeito Estufa (GEE)** no Registro Público de Emissões do Programa Brasileiro GHG Protocol, principal plataforma do país para divulgação de emissões corporativas. O inventário é verificado por organismos externos independentes e, já no primeiro ano de participação, a RHIM conquistou o Selo Prata, reconhecimento pela qualidade e rigor na gestão de suas emissões.



Além disso, reforçando seu papel como referência no setor de refratários, a RHI Magnesita disponibiliza a pegada de carbono (CO₂ footprint) de seus produtos diretamente em suas fichas técnicas (*Technical Data Sheets*). O cálculo das emissões segue metodologias reconhecidas e auditadas por especialistas externos, garantindo confiabilidade nos dados, apoiando os clientes na tomada de decisões sustentáveis e contribuindo para cadeias produtivas cada vez mais responsáveis.



Energia Renovável

Seguimos avançando na transição para uma matriz energética mais sustentável, ampliando o uso de energia renovável em nossas unidades.

Atingimos 99,5% de eletricidade certificada pelo I-REC (International REC Standard), garantindo que nossa energia seja proveniente de fontes renováveis, como hidrelétricas, eólicas e solares.

Com um consumo total de **174 gigawatts-hora (GWh)**, evitamos a emissão de 9.615 toneladas de CO₂ fóssil, reforçando nosso compromisso com padrões internacionais de sustentabilidade.

Na unidade Rasa (Argentina), por exemplo, elevamos para 80% o uso de eletricidade renovável. Em Ponte Alta (Uberaba-MG), mantivemos 40% da energia proveniente de fontes renováveis e evitamos 8.500 toneladas de CO₂, mesmo diante dos desafios da produção intensiva.



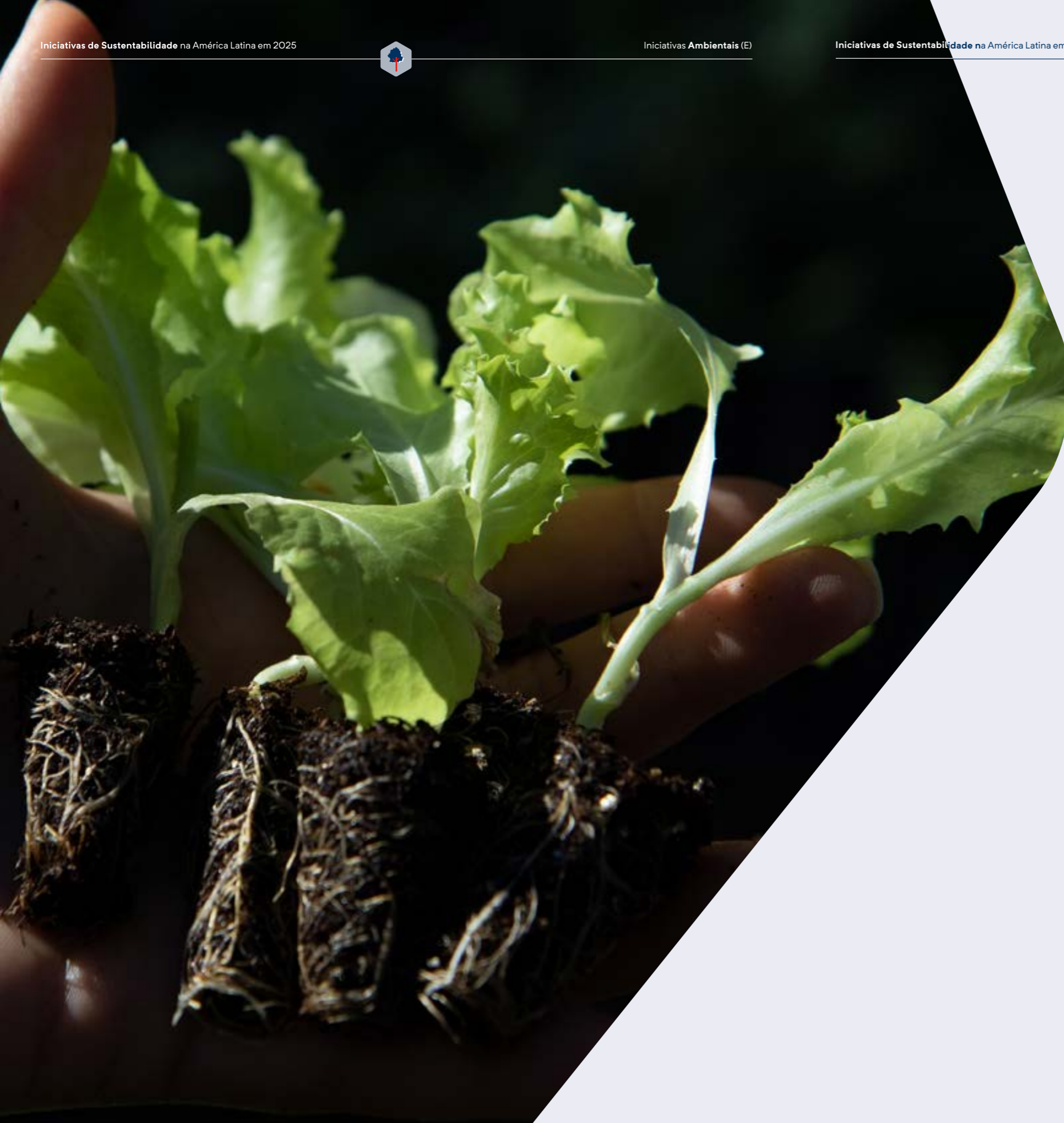
Reflorestamento e Formação Ambiental: Inauguração do Viveiro de Mudanças Flor do Sertão

Inaugurado em 2025 em parceria com a Prefeitura de Santaluz na Escola Municipal Irmã Dulce, o objetivo deste viveiro vai além de reflorestamento, arborização urbana e recuperação de áreas degradadas, atuando também na formação de cidadãos mais conscientes e engajados na preservação do meio ambiente.

Com capacidade produtiva de 8 mil mudas por ano, o novo viveiro se soma a outros 3 viveiros de muda ativos da RHI Magnesita: em Brumado-BA (Caatinga), Serra dos Ferreiras-MG (Cerrado) e no Vale do Aço-MG (Mata Atlântica), garantindo uma abordagem integrada para a preservação da flora nativa.

No total, os viveiros têm capacidade de produção anual de até 30.000 mudas. Em 2025, a RHIM doou mais de 15.000 mudas para comunidades, colaboradores e instituições locais, e participou do projeto de arborização em 26 escolas da rede municipal de Brumado, beneficiando mais de 2.300 crianças.





O Frete Muda: Integrando a Cadeia Logística e Ampliando o Impacto Ambiental

Em 2025, avançamos na integração da sustentabilidade à cadeia logística com o lançamento do projeto “O Frete Muda”, que engaja transportadoras parceiras na recuperação de áreas degradadas, ampliando o alcance das ações para além das operações diretas da RHIM.

O projeto promove a compensação ambiental e a regeneração de ecossistemas ao vincular o volume de fretes à doação de mudas de árvores. As transportadoras participantes retiram as mudas e realizam o plantio, garantindo rastreabilidade e acompanhamento das ações.

A iniciativa fortalece a corresponsabilidade na cadeia de valor e transforma a logística em um vetor de impacto positivo para o meio ambiente e a sociedade.

Foram mais de 4.200 mudas doadas no programa, com adesão cada vez crescente e potencial de sequestro de ~18 toneladas de CO₂/ano durante um período de 20 anos.



“A Natureza se Move com Você” Fortalece a Educação Ambiental Dentro e Fora da RHIM

Englobando inúmeras iniciativas no Brasil e na Argentina, a campanha “A Natureza se Move com Você” foi lançada em 2025 e mobilizou mais de 3300 pessoas, entre colaboradores, comunidades, escolas e parceiros.

Foram realizadas atividades educativas, feiras de sustentabilidade, caminhadas e trilhas ecológicas, corrida de rua e formação pedagógica de professores em Educação Ambiental.





Iniciativas Sociais (S)

O pilar social é parte da cultura organizacional da RHI Magnesita. A segurança e a integridade orientam tudo que fazemos, sendo a base dos nossos valores. Nossa mentalidade aberta e forma transparente de trabalhar são impulsionadas por uma atitude diversa, respeitosa e amigável. Assim, priorizamos a saúde e o bem-estar dos nossos colaboradores e parceiros, começando com uma abordagem interna.

Para ampliar o nosso impacto positivo da nossa atuação, construímos o diálogo e compromisso com as comunidades, mantendo o relacionamento no dia a dia e também por meio de projetos sociais capazes de deixar um legado na sociedade.

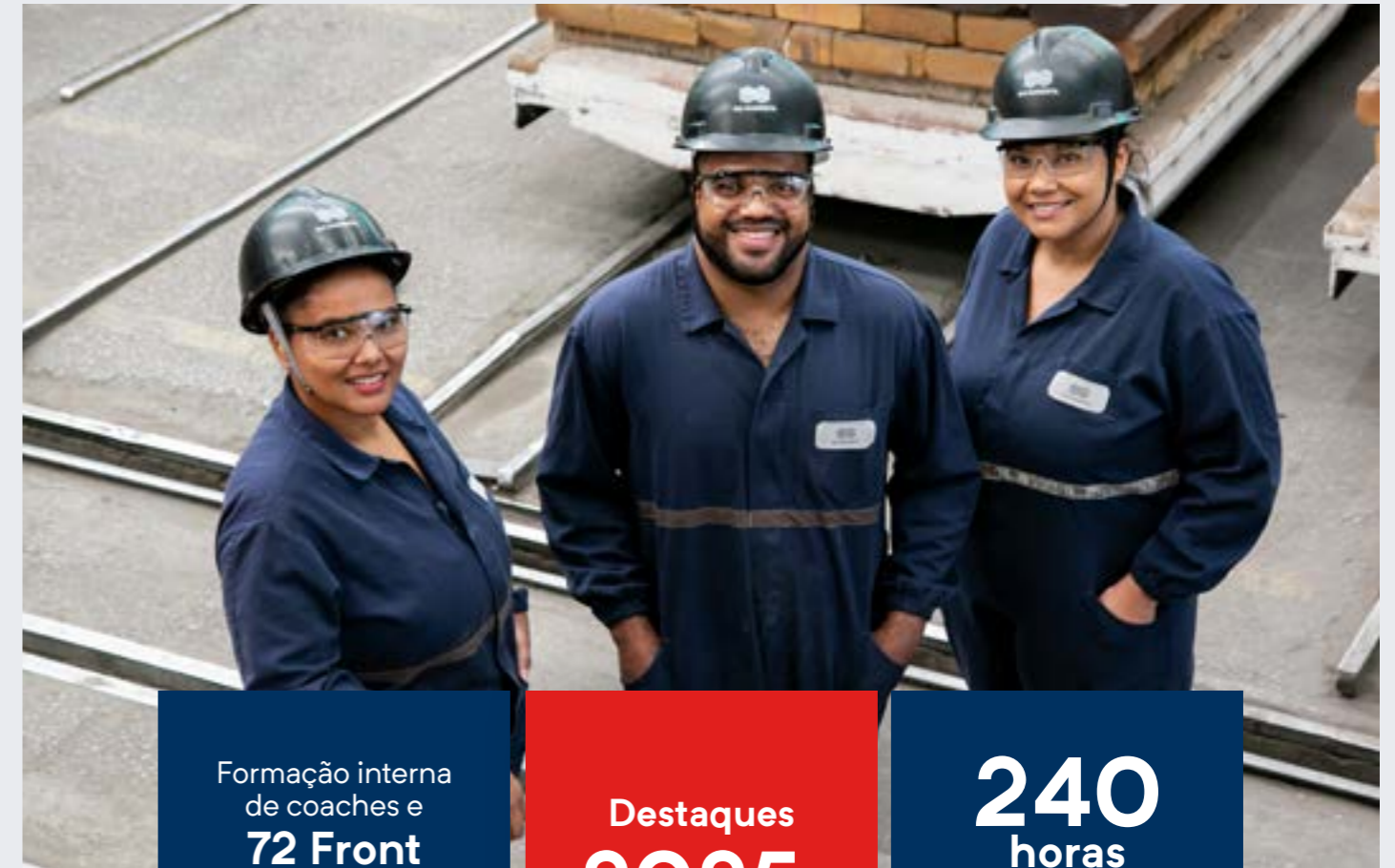




Segurança em Primeiro Lugar: Transformação Cultural

Com o objetivo de fortalecer e consolidar uma cultura corporativa pautada na segurança, iniciamos um processo global de transformação da cultura. Por meio de metodologias técnicas, conceitos e padrões estruturados pela Consultoria dss+, realizamos um diagnóstico para avaliar o nível de maturidade em segurança geral e em cada região, utilizando a Curva de Bradley como referência.

Com isso, definimos os principais riscos das atividades da RHIM, estabelecemos jornadas para cada área de transformação priorizada, capacitamos as pessoas e aprimoramos ferramentas de segurança, desenvolvendo a percepção de riscos e a tomada de decisões em prol de um ambiente seguro.



Formação interna
de coaches e
**72 Front
Line Leaders**
capacitados

**Destaques
2025:**

240
horas
de treinamentos dedicados
à liderança operacional

**9 Áreas de
Transformação
implementadas
+ 5 em processo de
implementação**

+1400
horas
de coaching realizadas nas
áreas operacionais

+950
sessões
de coaching
e feedback
realizadas

Com a continuidade desse trabalho em 2026, seguimos nesse movimento de maneira cada vez mais sólida em busca da interdependência no nível de maturidade de cultura de segurança.



Quando O Diálogo Constrói Impacto Social



Mais do que apoiar e investir em projetos sociais, a RHI Magnesita constrói relações de longo prazo com as comunidades onde atua. A escuta ativa, a presença constante nos territórios e a resposta às demandas locais orientam nossa atuação social e fortalecem a confiança mútua com lideranças, associações e moradores.

Em 2025, essa abordagem ganhou reconhecimento público, reforçando o papel do diálogo como ferramenta estratégica para o fortalecimento das relações comunitárias e institucionais. Durante a Exposibram (Expo & Congresso Brasileiro de Mineração), a RHI Magnesita protagonizou um momento marcante ao levar uma liderança comunitária ao palco para dialogar sobre a relação entre empresa e território. A participação evidenciou a maturidade do relacionamento genuíno construído ao longo do tempo e o compromisso com uma atuação baseada no diálogo, no respeito, na transparência e na corresponsabilidade.

Transformação Local: Ampliação da Horta Comunitária Pedra Viva

A expansão da Horta Comunitária Pedra Viva para o distrito de Cristalândia (Brumado-Ba) nasceu a partir do reconhecimento, pela Prefeitura Municipal, do impacto positivo gerado pelo projeto de horta comunitária apoiado pela RHI Magnesita na comunidade de Pedra Preta desde 2020.

A partir dessa experiência bem-sucedida, um novo espaço comunitário está sendo desenvolvido em parceria entre a RHIM, a Prefeitura de Brumado e a comunidade local. A iniciativa segue com o foco em geração de renda e fortalecimento da autonomia comunitária, ampliando a promoção da segurança alimentar com a destinação dos alimentos produzidos para a merenda escolar da rede municipal de ensino.





Projetos Sociais: 2025 em Números

Os pilares de investimento social da RHI Magnesita são cultura, educação, esporte, saúde, meio ambiente, capacitação e geração de renda, sempre pensando no desenvolvimento comunitário e no legado que fica para o futuro.



+25mil
pessoas
beneficiadas

23
projetos sociais
apoiados

Atuação em
10
territórios
no Brasil

Mais de
100
colaboradores
engajados em ações
de voluntariado



Para além dos números, outro destaque do ano foi o projeto Fábrica de Graffiti, que transformou um muro de 2.300 m², em Contagem, em um museu a céu aberto com obras de grafite de 22 artistas, além de levar oficinas artísticas para estudantes da rede pública.

Em 2026, projetamos a ampliação das ações sociais para 13 territórios com 26 projetos, com a expectativa de beneficiar mais de 30 mil pessoas. Essa expansão prevê levar projetos já consolidados, como o Costurando Amor, às cidades mineiras de Nova Lima e Ouro Branco, além de Paracuru (CE).





Vida Plena: Cuidado Integral Com As Nossas Pessoas



Na RHI Magnesita, a saúde e bem-estar dos colaboradores vão além das obrigações legais. Lançado em 2023, um programa robusto engloba iniciativas em prol da saúde integral das nossas pessoas, que vão de acompanhamento especial com grupos de risco e vacinação gratuita para todos os funcionários a ações voltadas para a saúde mental e à qualidade do sono. Sabemos que o equilíbrio emocional impacta diretamente a nossa concentração, tomada de decisão e segurança, por isso o programa Vida Plena tem se fortalecido a cada ano com novas e importantes iniciativas.

Um exemplo em 2025 foi o treinamento em saúde mental específico para os supervisores no Brasil, com carga horária de 16 horas, participação de mais de 60 profissionais e temas como: autoconhecimento, liderança em saúde mental, riscos psicossociais e segurança psicológica, além de responsabilidade com propósito e bem-estar.



Outra iniciativa destaque foi a conscientização sobre a importância do sono e seus impactos na saúde e no bem-estar. Uma vez que mais de um terço dos adultos brasileiros dormem menos do que as sete horas recomendadas*, a privação de sono afeta diretamente a saúde, a produtividade e a segurança, além de estar associada ao aumento do risco de desenvolvimento de doenças crônicas

Como parte dessa campanha, foi lançado o “Kit Sono”, composto por itens como protetor auricular e tapa-olho, especialmente voltados a apoiar operadores que realizam pausas para descanso em períodos diurnos, disponibilizado nas máquinas de EPIs (Equipamentos de Proteção Individual) nas unidades. Rodas de conversa também abordaram a importância do sono e compartilharam orientações práticas para a melhoria da qualidade do descanso.

* Recomendação feita por entidades como a Academia Americana de Medicina do Sono e a Sociedade de Pesquisa do Sono.



Iniciativas de Governança (G)

Listados na Bolsa de Valores de Londres, cumprimos rigorosos padrões de governança, regulando nossas práticas em ética, transparência e integridade.

Mantemos uma gestão robusta de riscos, realizamos auditorias internas e externas, buscamos certificações externas independentes, cuidamos da segurança da informação, treinamos nossos times em ética e compliance e contamos com canais de denúncia anônimos, investigando e tratando as denúncias recebidas de forma idônea.





Compromisso Com A Qualidade E Conformidade

As certificações externas refletem o compromisso da RHI Magnesita com uma governança sólida e orientada à melhoria contínua, abrangendo qualidade, saúde, segurança, meio ambiente e eficiência operacional.



Em 2025, mantivemos nossas unidades certificadas de acordo com as principais normas internacionais, reforçando a consistência dos processos na RHIM e a aderência aos mais elevados padrões globais de mercado.

Ao longo do ano, reforçamos a governança dos Requisitos gerais para a competência de laboratórios de ensaio por meio da realização de:

<p>17 auditorias internas sendo 4 conduzidas em parceiros terceiros</p>	<p>6 auditorias externas realizadas pela Bureau Veritas</p>	<p>3 auditorias de clientes estratégicos como Gerdau, Ternium Brasil e Villares Metals, todas com resultados positivos.</p>
--	--	--



Certificações



QUALIDADE
Requisitos de processo, produto, serviço e cliente

ISO 9001:2015



MEIO AMBIENTE
Aspectos e Impactos Ambientais e Requisitos Legais

ISO 14001:2015



SAÚDE E SEGURANÇA
Perigos, Riscos, Requisitos legais

ISO 45001:2018



ENERGIA
Eficiência energética

ISO 50001:2018



LABORATÓRIO
Requisitos gerais para a competência de laboratórios de ensaio

ISO/IEC 17025:2017

13 unidades

- Cidade Industrial (BR)
- Risa (BR)
- Brumado (BR)
- Aratu (BR)
- Metálicos (BR)
- Ouro Branco-Gerdau (BR)
- Volta Redonda-CSN (BR)
- Ipatinga-Usiminas (BR)
- CPqD (BR)
- RHIMVA (BR)
- Rasa (AR)
- Ramoz Arizpe (MX)
- Tlalnepantla (MX)

9 unidades

- Cidade Industrial (BR)
- Risa (BR)
- Brumado (BR)
- Aratu (BR)
- Metálicos (BR)
- RHIMVA (BR)
- CPqD (BR)
- Ramos Arizpe (MX)
- Tlalnepantla (MX)

3 unidades

- Ouro Branco-Gerdau (BR)
- Ramoz Arizpe (MX)
- Tlalnepantla (MX)

3 unidades

- Ramoz Arizpe (MX)
- Tlalnepantla (MX)
- Eletrofusão (BR)

1 unidade

- Lab. Químico-CPqD (BR)

BR — Brasil
MX — México
AR — Argentina

Conquistamos ainda a certificação ISO 50001 (Gestão de Energia) para a unidade de Eletrofusão, reforçando o compromisso com eficiência energética e melhoria contínua.

No período, foram implementados indicadores para a gestão de auditorias e requisitos legais, além da incorporação de soluções de Inteligência Artificial (IA) para ampliar a agilidade e a eficiência na elaboração de relatórios. Também estruturamos a governança de documentos operacionais e treinamentos por meio de uma plataforma em Power BI, aprimorando a organização, a revisão e a gestão dos processos de capacitação.



Integridade Como Base de Tudo que Fazemos: Compliance

A integridade é um dos pilares da nossa cultura corporativa. Nosso [Código de Conduta](#) orienta as interações internas e externas e está disponível em diversos idiomas (como inglês, alemão, português, chinês, espanhol, francês, italiano, turco, hindi, russo e tcheco). Seus princípios se aplicam a todos os colaboradores, independentemente da função ou local de atuação. Os treinamentos sobre Código de Conduta e ética são obrigatórios para todos os colaboradores administrativos, com acompanhamento contínuo da alta liderança.

Também disponibilizamos um [Canal de Denúncias](#) seguro, anônimo e acessível a todos, garantindo que 100% das manifestações sejam investigadas e tratadas, o que reforça nosso compromisso com a ética, o sigilo e a proteção de todos os envolvidos.





Sustentabilidade na Cadeia de Suprimentos:

Além de garantir nossos próprios padrões em prol da sustentabilidade, entendemos que é fundamental engajar nossos parceiros nessa jornada. Acreditamos que a transformação ganha força quando toda a cadeia está comprometida com a mudança.

Por isso, atuamos com uma agenda estruturada de Sustentabilidade em Supply Chain, com o objetivo de impulsionar práticas responsáveis e sustentáveis junto aos nossos fornecedores.

Esta agenda está baseada nos seguintes pilares:

- Classificação externa como parte integrante das nossas decisões de compras (2025: Ecovadis. 2026: Prewave);
- Programa de auditorias em fornecedores com foco em ESG;
- Gestão de Riscos com Terceiros (Compliance, Conformidade Trabalhista, Legislação Ambiental, Parâmetros ESG, Financeiro, Qualidade, Performance);
- Fórum Global e Anual de Supply Chain Sustentável na RHIM para definição de metas, treinamentos e benchmarking de melhores práticas.
- Book de projetos com fornecimento circular (Energia, Embalagens, Matérias-Primas, Serviços e Frete);
- Levantamento da Pegada de Carbono de fornecedores de matérias-primas e frete para consolidação da emissão de Carbono do Escopo 3.



Transformando O Amanhã

Seguimos firmes, com consistência, responsabilidade e parcerias, para ampliar o impacto positivo das nossas operações diante de um cenário desafiador.

Acreditamos que o nosso papel vai além de liderar a indústria refratária com inovação. Precisamos atuar com base em escolhas conscientes que impactam em um futuro melhor e viável para a perenidade e longevidade do nosso negócio.

Há muito a ser feito para minimizar os impactos ambientais, fomentar o desenvolvimento social e garantir a governança. Por isso, seguimos com compromisso, ética, transparência e ações concretas para avançar cada vez mais na agenda de sustentabilidade.

Impulsionar a mudança e contribuir para o progresso da sociedade é o que nos move.

Para mais detalhes e informações, acesse nossa [página de Sustentabilidade](#) e o [Relatório Anual 2025 completo](#).





RHI MAGNESITA